



LigoWave



# NFT 2N

Radio de interior doble banda de alto desempeño



INFINITY

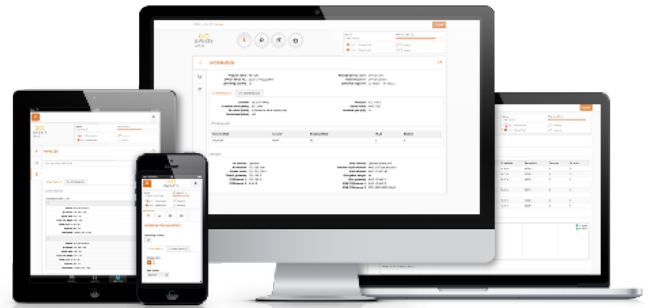
## NFT 2N

El NFT 2N es un radio de interior doble banda de LigoWave, equipado con dos radios MIMO 3x3 802.11n con bandas de operación concurrente en 2.4 y 5 GHz. Está equipado con un CPU Qualcomm Atheros AR9558 de 700 MHz que lo hace ideal para ofrecer conectividad de gran capacidad (450 Mbps de tasa de transferencia). La alimentación está basada en el estándar 802.3at, lo que permitirá despliegues fáciles y rápidos a través de switches PoE.

## Sistema Operativo

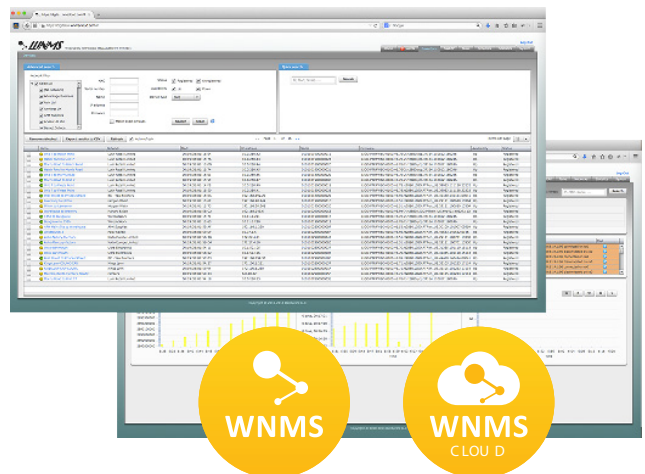
El radio doble banda de interior utiliza un sistema operativo Infinity - un sistema altamente funcional y de gran facilidad. El sistema operativo es potente y flexible, le permitirá configurar fácilmente su red y obtener un rendimiento adecuado de la misma.

- Interfaz gráfica basada en HTML 5
- 256 clientes concurrentes
- 16 redes virtuales (SSID+VLAN)
- Soporte de IPv6
- Compatible con WNMS



## WNMS

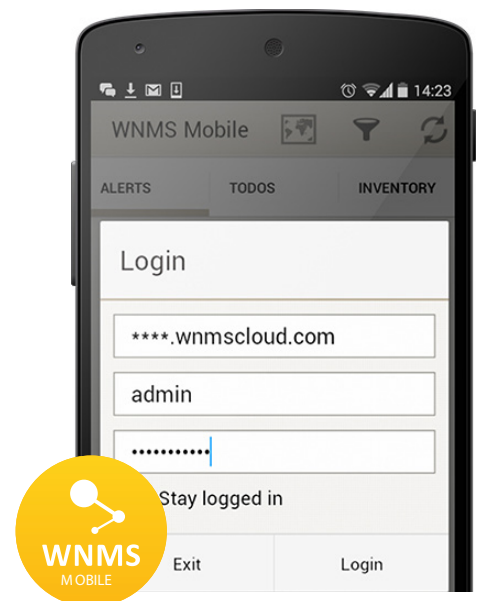
El WNMS es un sistema de gestión de red inalámbrica GRATIS de nivel empresarial. Una solución de software que simplifica un gran número de tareas de gestión y de supervisión para los administradores de red. El WNMS es compatible con hasta varios miles de nodos. Varias redes pueden ser mantenidas y soportadas utilizando un único servidor. Una amplia gama de funciones le ayudarán efectivamente a diagnosticar problemas en su red, visualizar redes en un mapa, programar actualizaciones de software, verificar el estado de sus equipos, obtener alarmas de fallas y recolectar estadísticas. El sistema está basado en una plataforma WEB, lo que le permitirá crear varias cuentas de acceso. Puede tener varios administradores limitados a redes específicas (sin tener acceso a toda las redes) en el mismo servidor. El WNMS está disponible en versión stand-alone para servidores Linux y Windows, además de una versión en la nube.



## WNMS MOBILE

El WNMS Mobile es una aplicación de cliente basada en Android para monitorear la red a través de un servidor WNMS. El WNMS Mobile esta diseñado para los coordinadores del NOC, personal de mantenimiento e ingenieros de soporte técnico.

- Interfaz gráfica basada en HTML 5
- Lista la disponibilidad de las redes y equipos
- Ubica los equipos en un mapa
- Registra los equipos en el WNMS. La aplicación puede utilizar las coordenadas del equipo Android
- Muestra las alertas de los equipos
- Permite crear lista de actividades por usuario
- Notifica a la persona responsable a través de mensajes de notificación cuando una tarea ha sido asignada, reasignada, completada o rechazada



# Especificaciones

## Interfaz inalámbrica

Estándar WLAN	IEEE 802.11 a/b/g/n
Modo de radio	MIMO dual 3x3
Modo de operación	Access point
Banda de frecuencias	2.402 - 2.484 GHz (depende del país) FCC 2.412 - 2.462 GHz (CH1-CH11) 5.170 - 5.875 GHz (depende del país) FCC 5.745 - 5.825 GHz (CH149-CH161)
Potencia de transmisión	2.4 GHz: 20 dBm @ MCS23 (Potencia de TX máx. por FCC: 25dBm) 5 GHz: 20 dBm @ MCS23 (Potencia de TX máx. por FCC: 23.5dBm)
Ancho de banda	20, 40 MHz
Modulaciones	802.11 a/g/n: OFDM (64-QAM, 16-QAM, QPSK, BPSK) 802.11 b: DSS (CCK, DQPSK, DBPSK)
Tasa de transferencia	802.11 n @ 40 MHz: 450, 405, 360, 270, 180, 135, 90, 45 Mbps 802.11 a/g @ 20 MHz: 54, 48, 36, 24, 18, 12, 9, 6 Mbps 802.11 b @ 20 MHz: 11, 5.5, 2, 1 Mbps
Esquema dúplex	TDD
Seguridad inalámbrica	WPA/WPA2 Personal, WPA/WPA2 Enterprise, WACL

## Antena

Tipo	6 antenas omnidireccionales internas
Ganancia	2.4 GHz: 3 dBi 5 GHz: 3 dBi
Radio de cobertura	100 metros (328 ft)

## Ethernet

Interfaz	10/100/1000 Base-T, RJ45
----------	--------------------------

## Red

Modo de operación	Bridge
Gestión IPv4	Estática y dinámica
Gestión IPv6	Estática, dinámica de estado y dinámica sin estado
Dirección secundaria IPv4	Suportada
VLAN	802.1Q para gestión y datos
SSID Virtuales	8 por cada radio
Aislamiento de clientes	Suportado

## Servicios

Servicios	Servidor SNMP, cliente NTP, cliente de WNMS
-----------	---

## Alimentación

Fuente de alimentación	802.3af con soporte a fuente alimentación PoE pasiva (48V) y entrada 12V DC (opcional)
Tipo de alimentación	100 – 240 VAC a 48 VDC vía PoE (incluida en el kit)
Consumo de potencia (máx.)	8 W

## Gestión

Sistema de gestión

Servidor SNMP v1/2c/3, Syslogs, alertas del sistema vía e-mail y mensajes SNMP

## Físicas

Dimensiones

Largo 180 mm (7.0 "), ancho 180 mm (7.0 "), alto 45 mm (1.7 ")

Weight (without mounting)

450 g (15.8 oz)

Montaje

Techo falso y pared (Incluidos en el kit)

## Ambientales

Temperatura de operación

-10°C (14 F) ~ +55°C (+131 F)

Humedad

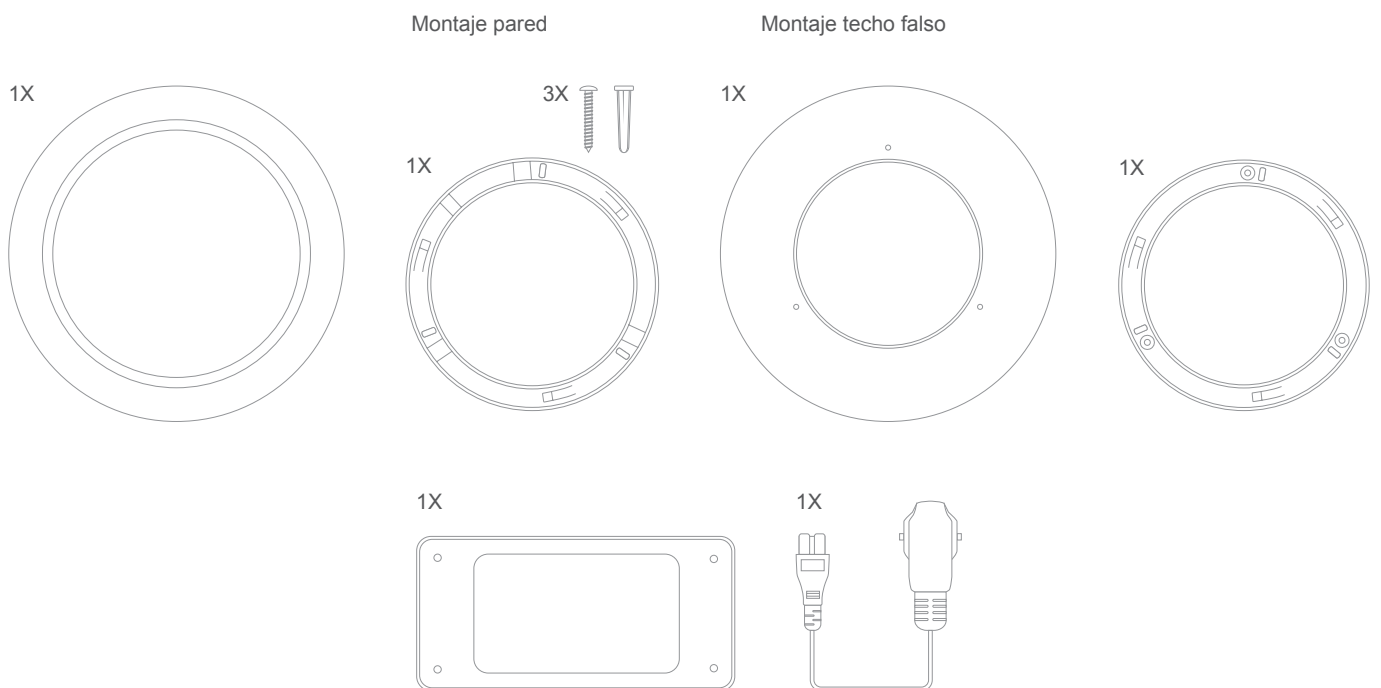
0 ~ 90 % (no condensada)

## Regulación

Certificación

FCC/IC/CE

## Contenido del kit



Adaptador PoE de 48 Volts



NFT 2N